

Klagenfurt, August 2024

Ferienwohnungen im Winter 2024/2025



**Geschätzte Kollegin!
Geschätzter Kollege!**

Der kommende Winter rückt immer näher und Sie haben noch kein Quartier für Ihren nächsten Urlaub gefunden?

Sie möchten keine allzu weite Reise auf sich nehmen, um auf Skiern oder mit dem Snowboard schneebedeckte Alpenlandschaften zu erkunden? Dann zögern Sie nicht und buchen Ihren nächsten Urlaubsaufenthalt in einem unserer Gewerkschaftsappartements am Nassfeld oder in Heiligenblut.

Für all jene, die sich in der kalten Jahreszeit lieber in wärmere Gefilde zurückziehen und sich verwöhnen lassen wollen, offerieren wir auch Besuche in unserem Appartement in Bad Blumau.

Wer gerne den Kurort Bad Hofgastein im Salzburger Land besuchen möchte und einen mehrtägigen Aufenthalt plant, kann unser dortiges Appartement buchen.

Wie Sie feststellen können, sind wir als Arbeitnehmersvertretung stets darum bemüht, unseren Mitgliedern eine Vielzahl an Freizeitgestaltungsmöglichkeiten zu bieten. Vor allem mit Hilfe unserer Wohnungen wollen wir unseren Mitgliedern einen erholsamen und preiswerten Urlaub bieten. Bei Interesse bitten wir Sie, sich telefonisch anzumelden, indem Sie sich an unser Landessekretariat wenden (0463 55 0 34 / 0463 5870-398).

Über die Vergabe des Appartements in Bad Blumau (gesamte Saison) sowie die Appartements am Nassfeld, in Heiligenblut und in Bad Hofgastein (in den Weihnachts-, Energie- und Osterferien) bestimmt ein Vergabeausschuss. Nur wenn mehrere Personen dasselbe Appartement reservieren wollen, muss darüber abgestimmt werden, wer eine Zusage erhält.

Dieser Ausschuss trifft seine **Entscheidung Anfang September 2024.**

Die Wohnungen werden immer von Samstag bis Samstag vergeben.

Grundsätzlich ist die Miete bis spätestens drei Wochen nach Erhalt der schriftlichen Zusage zu bezahlen.

Nach Einlangen des Geldbetrages wird die Benützungsberechtigung zugesendet.

Die Preise der Appartements sind an die Lage und die Ausstattung angepasst. Sozialwerksmitglieder erhalten einen zusätzlichen Rabatt.

Die nachstehend angeführten Appartements sind Eigentumswohnungen des Österreichischen Gewerkschaftsbundes und stehen unseren Mitgliedern ganzjährig zur Verfügung.

Nassfeld

Vier Wohnungen für je sechs Personen

Größe: jeweils 56m² + 11m² Balkon

Ausstattung: Balkon, Küche, Wohn- und Esszimmer mit zwei Schlafgelegenheiten, Elternschlafzimmer und Kinderzimmer, Nebenräume, Fernseher

Kosten je Woche:

Gewerkschaftsmitglieder				SW-Mitglieder	
Nebensaison von	02.11.24-23.11.24	€	509,00	€	436,00
Hauptsaison von	23.11.24-15.03.25	€	672,00	€	562,00
Nebensaison von	15.03.25-19.04.25	€	509,00	€	436,00



Heiligenblut

Eine Wohnung für je vier bis fünf Personen

Größe: 55m² + Balkon

Ausstattung: Schlafzimmer mit Ehebett und einem Klappbett, Wohnzimmer mit Doppelschlafsofa, Küche, Bad, WC, Balkon, Fernseher

Kosten je Woche:

Gewerkschaftsmitglieder				SW-Mitglieder	
Nebensaison von	02.11.24-23.11.24	€	449,00	€	376,00
Hauptsaison von	23.11.24-15.03.25	€	553,00	€	443,00
Nebensaison von	15.03.25-19.04.25	€	449,00	€	376,00



Bad Blumau

Eine Ferienwohnung für zwei Personen

Alle Mitglieder, die sich im Winter lieber in einer Therme erholen und schwimmen wollen, als mit angeschnallten Skiern oder dem Snowboard die Pisten Kärntens unsicher zu machen, können unser Appartement in der Therme Bad Blumau mieten.

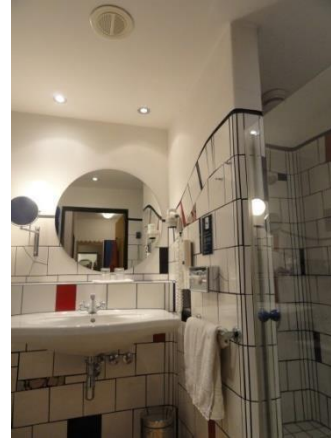
In der östlichen Steiermark befindet sich seit 1997 das Rogner Bad Blumau. Es zeichnet sich vor allem durch begrünte Dächer, runde Formen und bunte Fassaden aus. Der gesamte Komplex ist im Hundertwasser-Stil gestaltet.

Des Weiteren findet man drei Heilquellen, einen Thermenpark der bis spät in die Nacht hinein beleuchtet ist, ein Wellenbad, ein Kaltwasserbecken, sowie verschiedene Saunas (Felsensauna, Türkisches Dampfbad, Römisches Schwitzbad, Infrarotkabine, Kräuter-Sanarium,...). Zweimal wöchentlich findet auch eine Führung durch den gesamten Komplex statt.

Auch die kulinarische Versorgung lässt nirgends auf dem Gelände zu wünschen übrig. Von der klassischen Weinbar über die Vulkania - Cocktailbar bis hin zu einem Picknick im Freien ist alles vorhanden. Das Gelände beherbergt nicht weniger als sechs Restaurants.

Wohnanlage im Steinhaus





Größe: 57m² + 7m² Loggia
Ausstattung: Schlafzimmer mit Ehebett, Wohnzimmer, Couch, Küche, Bad, WC, Terrasse, 2 Fernseher

Kosten je Woche:

Gewerkschaftsmitglieder				SW-Mitglieder	
	15.02.2025-23.08.2025	€	1063,00	€	953,00

Die Wohnung wird pro Woche jeweils für ein Mitglied und eine Begleitperson vergeben. Im Appartement können **maximal vier Personen** übernachten, die Zusatzleistungen (siehe unten) werden jedoch nur für **zwei Personen** von uns bezahlt.

In diesen Preisen – gültig **für zwei Personen** – sind folgende Leistungen enthalten:

Wohnungsmiete, Eintritt in das Bad und in die Sauna, Fremdenverkehrsabgabe, Endreinigung und Stromkosten.

Diverse Zusatzleistungen (Frühstück, Massage, verschiedene Therapien) können direkt bei der Hotelrezeption gebucht werden.

Die Kosten für jede weitere Person (maximal 2) sind direkt bei der Rezeption zu bezahlen.

Bad Hofgastein

Eine Ferienwohnung für zwei Erwachsene und ein Kind

Größe: 48m² + 11m² Loggia

Ausstattung: Wohn- und Essraum, Schlafzimmer, Kochnische, Vorraum, Bad, WC, Loggia

Kosten je Woche:

Gewerkschaftsmitglieder				SW-Mitglieder	
Nebensaison von	02.11.24-23.11.24	€	304,00	€	231,00
Hauptsaison von	23.11.24-15.03.25	€	379,00	€	269,00
Nebensaison von	15.03.25-19.04.25	€	304,00	€	231,00



Die Anzahl der Personen, die in einem Appartement übernachten, darf die Anzahl der dort vorhandenen Betten nicht übersteigen. Kleinkinder, auch wenn Sie im Elternbett schlafen, werden voll gezählt.

Mitglieder des Sozialwerkes erhalten einen deutlich günstigeren Mietpreis. Dieser Betrag wird aus Mitteln des Sozialwerkes bezahlt. Dieser vergünstigte Tarif kann von unseren Sozialwerksmitgliedern nur einmal jährlich beansprucht werden.

Stornobedingungen

Ein Mietrücktritt ohne Kosten wird nicht anerkannt.

Der Rücktritt wird mit Eingang der schriftlichen Erklärung im Landessekretariat wirksam. In jedem Fall werden folgende Stornogebühren verrechnet:

Bis 61 Tage vor Reiseantritt	-	10 % des Mietpreises, mindestens jedoch	€	36,00
60 – 30 Tage vor Reiseantritt	-	30 % des Mietpreises, mindestens jedoch	€	36,00
29 - 0 Tage vor Reiseantritt		80 % des Mietpreises		

Sollte ein Ersatzmieter gefunden werden, so werden keine Stornogebühren verrechnet. Für die Weitervermietung besteht kein Rechtsanspruch.

Wir bitten besonders darauf zu achten, dass ein allfälliges Auftreten von einer Unwetterperiode nicht als Stornogrund anerkannt werden kann. Auch kann infolge einer Krankheit eines Familienmitgliedes von der Bezahlung der Stornogebühren nicht abgesehen werden.

Außerdem ist zu beachten, dass das Gewerkschaftsmitglied die ihm zugewiesene Wohnung selbst benutzen muss. Eine Weitergabe an Familienmitglieder, Verwandte oder Bekannte ist daher untersagt.

Bettwäsche, Handtücher und Geschirrtücher müssen mitgenommen werden.

Achtung: Die Mitnahme von Haustieren ist nicht gestattet.

Wir möchten Sie darauf aufmerksam machen, dass in allen Appartements ausdrückliches Rauchverbot herrscht.

Wir hoffen, dass wir nun die Urlaubslust bei Ihnen wecken konnten und verbleiben

mit gewerkschaftlichen Grüßen:

Manfred Wurzer, MAS, MBA
(Landessekretär)

Ing. Hannes Mattersdorfer
(gf. Landesvorsitzender)

OGB